

I24

MDF	FÓLIE   PROVEDENÍ & MOŽNOSTI	PATINA	ZADNÍ STRANY
18 mm	8-4 texstone okrový   tvar E24   I24 je vyráběn ve všech fóliích	viz strana 118 - 121	viz Zadní strany [110 - 114]

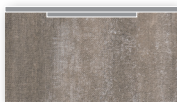


297 x 396 mm



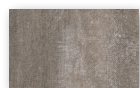
## FRÉZOVÁNÍ [š x v]

standardní



min. 147 x 50 mm  
max. 1.197 x 2.500 mm

obvodové



min. 90 x 48 mm  
max. 1.250 x 2.500 mm

R2



## Poznámka:

U tvaru I24 je šířka dvířek omezena na 15 standardizovaných rozměrů, které jsou shodné s patnácti položkami rozměrové řady úchytěk.

## Rozměrová řada v mm

147 / 197 / 247 / 297 / 347 / 397 / 447 / 497 / 547 / 597 / 697 / 797 / 897 / 997 / 1197

## Poznámka:

Úchytky existují také v masivnějším provedení EL24, které jsou určeny tam, kde je při otevírání potřeba překonávat větší odpor – např. u vestavných lednic. Délka těchto úchytěk je 597 mm.

## Specifikace úchytky:

**materiál:** hliník | **povrch:** nerez kartáčovaný

Úchytka není součástí dodávky (nutno samostatně objednat).

**Směr let:** do výšky 319 mm (vč.) - vodorovně, na požádání je možno směr let změnit.

## PROVEDENÍ [š x v]

plná



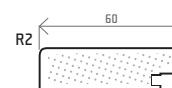
147 x 50 mm

rám

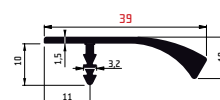


247 x 248 mm

rám pro sklo



výkres k úchytce E24 (mm)



výkres k úchytce EL24 (mm)

