

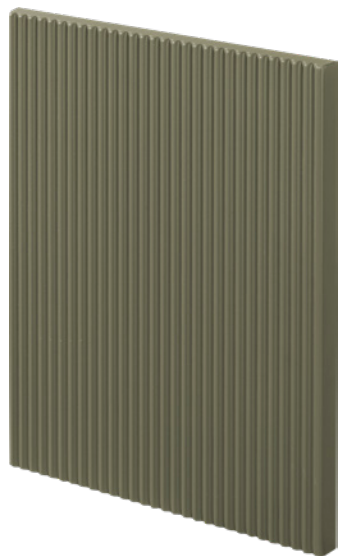
# QP10

MDF

FÓLIE | PROVEDENÍ & MOŽNOSTI

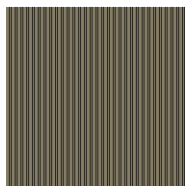
22 mm

**RAL 7002 mat** | lakovaný tvar QP10 lze použít pouze pro mat, supermat G5 a nanolak G5

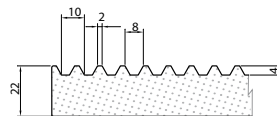


## FRÉZOVÁNÍ (š x v)

standardní



min. **90 x 90 mm**  
max. 1.200 x 2.790 mm



### Rozměrová řada v mm:

90 / 100 / 110 / 120 / 130 / 140 / ... 1.200 (u tvaru QP10 je šířka omezena na rozměrové řady v násobku 10 mm)

### Poznámka:

U sestav je nutné dodávat výkres kvůli návaznostem (případně konzultace s Trachea).