



T.ærylic
SUPERMAT



- **SUPERHLUBOKÝ MAT**

nejvyšší prakticky dosažitelná hloubka matného vzhledu [G4]

- **FUNKČNÍ A STABILNÍ KONSTRUKCE**

MDF deska + oboustranný akrylát + tvrzený akrylátový lak [tloušťka ± 18,4 mm]

- **ODOLNOST VŮČI VLHKOSTI A VODĚ**

kombinace nepropustných materiálů [akrylát + ABS hrany + PUR lepidlo]

- **ANTIBAKTERIÁLNÍ VLASTNOSTI**

ionty stříbra v povrchovém matném laku [eliminace bakterií, plísní a virů]

- **ECO FRIENDLY MATERIÁL**

plně recyklovatelné komponenty bez použití PVC [minimální zátěž životního prostředí]

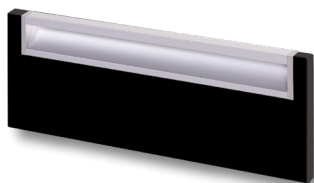
- **SNADNÁ ÚDRŽBA**

téměř bezúdržbový povrch [čištění jako u ostatních dvířek T.acrylic]

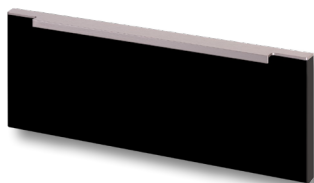
Absolutně matná dvířka T.acrylic SUPERMAT jsou naší odpovědí na nejmódnější trendy nábytkového designu, který kromě dokonalého vzhledu nabízí ideální funkční vlastnosti, mimořádnou odolnost a to vše s ohledem na životní prostředí.

Vhodné úchytky pro T.acrylic SUPERMAT

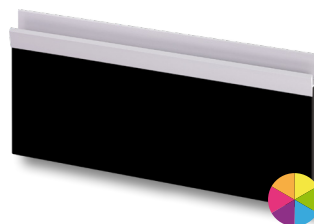
AE
5K



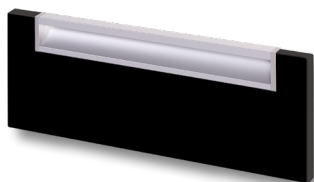
AE20



AE31



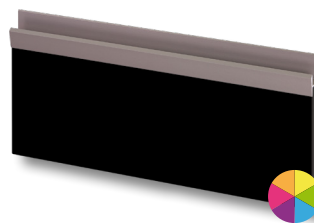
AE5
K5



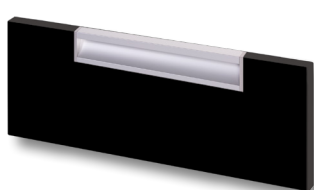
AE21



AE32



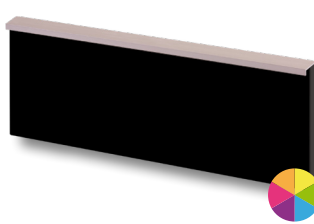
AE
5N



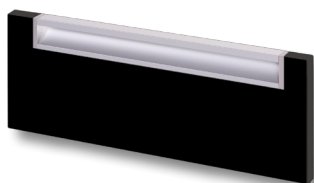
AE24



AE33



AE
6N



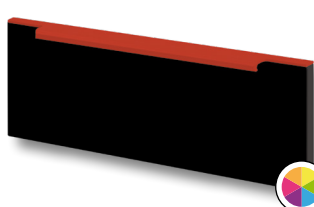
AE25



AE34



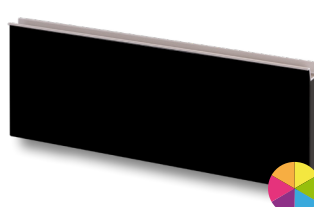
AEUK
11



AE26



AE37



Vhodné úchytky pro T.acrylic SUPERMAT

AE38



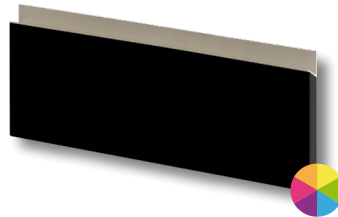
AE43



AE39



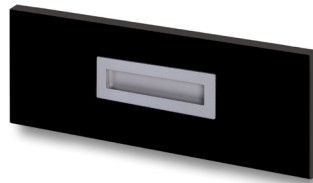
AE44



AE40



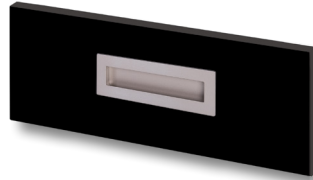
AU6N



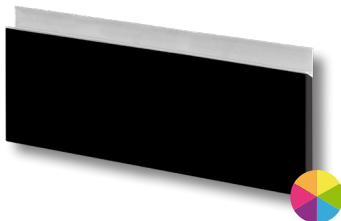
AE41



AU7N



AE42



Úchytku je možno lakovať do jedného z 12 vybraných odstínů RAL.

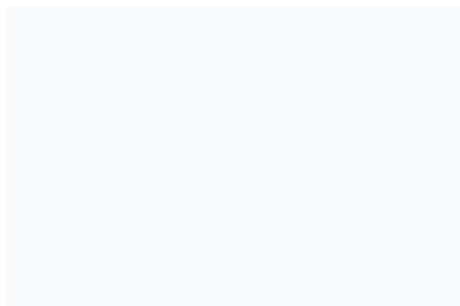


Úchytky je štandardne lakovaná do jedného z 12 vybraných odstínů.

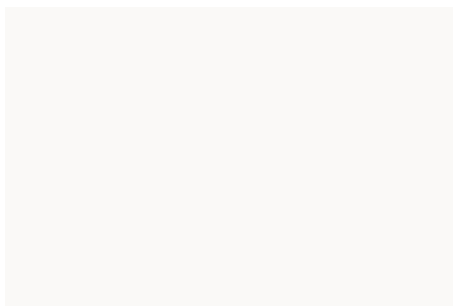


Úchytky existujú tiež v masívnejšom prevedení (E24L, E25L, E26L), je určená tam, kde je pri otvorení potreba prekonať väčší odpor – napr. u vestavných lednic. Dĺžka úchytky je 597 mm.

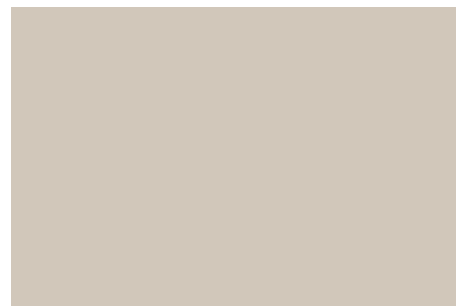
Dvířka T.acrylic SUPERMAT nabízíme v pěti nejprodávanějších dekorech doplněných barevně identickou ABS hranou. Samozřejmostí je hranění PUR technologií.



AF701
bílá supermat



AF703
alabastr supermat



AF705
sahara supermat



AF706
grafit supermat



AF709
černá supermat

NÁVOD K POUŽITÍ

Postup po instalaci a následná péče je u supermatů stejná jako u ostatních provedení T.acrylic. K čištění se používá antistatický sprej PRONTO a měkký bezešvý hadřík ze 100% bavlny, hrubé nebo zaschlé nečistoty lze odstranit pomocí vody a saponátu.

Kompletní návod na údržbu najdete na www.trachea.cz v kapitole **SERVIS**.





T.KOMPLET

T.acrylic SUPERMAT + Trachea korpusy = volba srdce i rozumu

korpusy na míru

U708 / STg světle šedá

ABS hrany

lepidlo PUR

dvířka Trachea

T.acrylic AF709 černá supermat

otvory pro instalaci kování

schema Blum / Hettich

RYCHLOST

VARIABILITA

KVALITA

 **Trachea**

Trachea, a.s. | Tovární 1209 | 769 01 Holešov
+420 573 502 111 | obchod@trachea.cz

www.trachea.cz

Domov za každými dvířky.